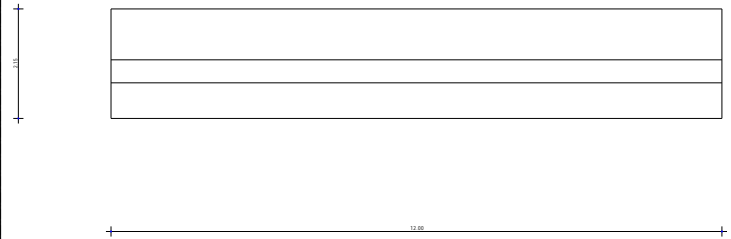
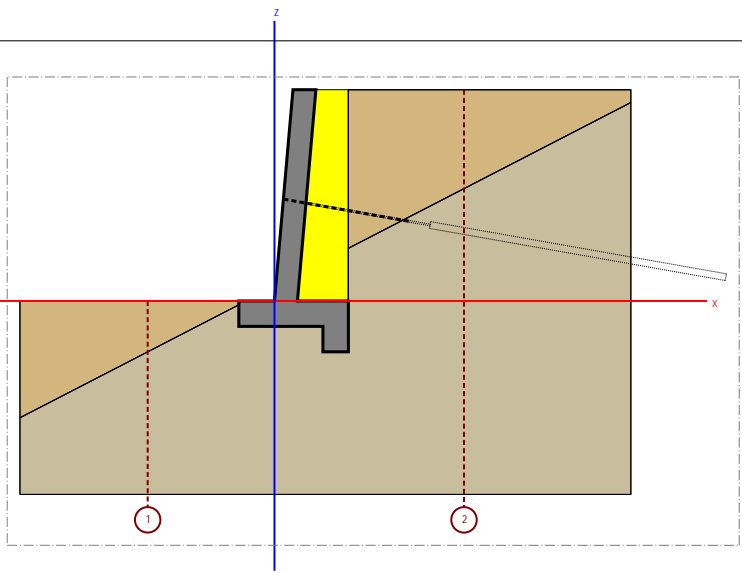
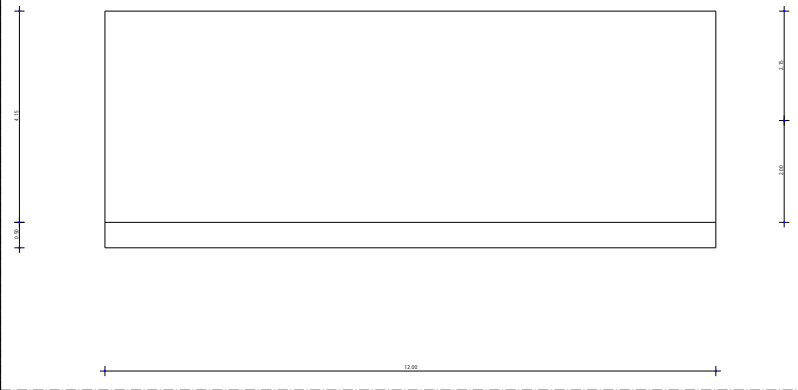


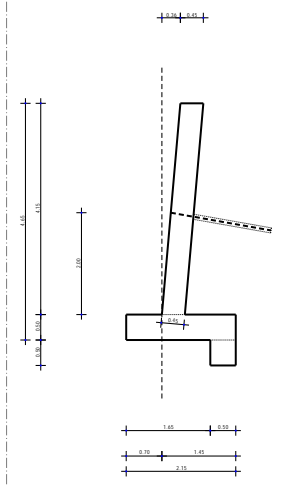
SEZIONE 1 - PIANTA



SEZIONE 1 - PROSPETTO VALLE



SEZIONE 1 - SEZIONE



Riepilogo Tratti									
Quota	N. Strada	Diam.	Spazio	Inclin.	Interasse	Tiro L.	Tasse L.	Accor.	
[m]	[]	[mm]	[°]	[m]	[m]	[m]	[m]	[m]	
2.00	1	24	10.00°	3.00	0	8.83	5.90		

Tavola Armatura



Dott.Ing.Stefano Lobina
Via Garibaldi, 18
Lodè
3496241178

Comune di Lodè

Provincia di Nuoro

Tavola Esecutiva...

Il Progettista

Direttore dei Lavori

ORDINE INGEGNERI
PROVINCIA CAGLIARI
Dott. Ing. STEFANO LOBINA

Dott.Ing.Stefano Lobina

Data

Revisione

Protocollo

Oggetto

Lavori di demolizione e ricostruzione del muro di sostegno di Via SS. Annunziata

Committente Comune di Lodè

Tavola

scala